

新規顧客の
獲得!

リピーター
確保!

継続率
アップ!

「いつまでも若々しくいたい」
貴社サービスを始める
きっかけ作りに!

毛髪ホルモン量 測定キット～テストステロン～

男性更年期のセルフチェックに!

筋トレなどの運動の成果確認に!

原因不明の心身不調に!

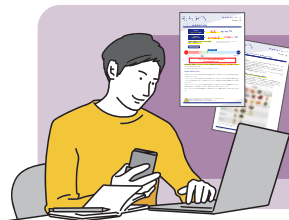
- 男性ホルモンの代表格であるテストステロンの量を毛髪より測定します。
- 検査結果レポートではテストステロンを増やす方法を紹介しています。
- 数値で可視化できるため、対策の成果がわかりやすい。定期的な測定にも!

〔キット内容物〕

- ・説明書
- ・検体貼付台紙
- ・チャック付きポリ袋
- ・返送用封筒

テストステロンとは

男性ホルモンの代表格であり、
筋肉や骨の形成を促し、
生殖機能にも大きな役割を果たす
大切なホルモンで
日々のバイタリティーや
モチベーション、
心身の健康維持にも
重要な役割を担っています。



食事



サプリ



運動



筋トレ



あなたの検査結果



レベル2⇒レベル4

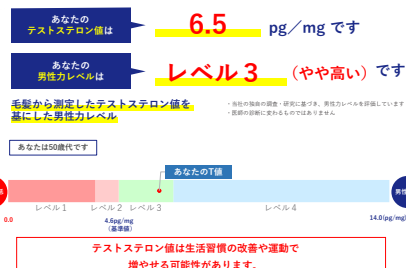
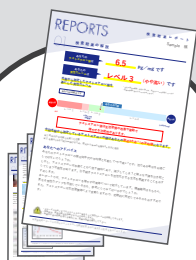


貴社仕様のOEMのご依頼も承ります!

テストステロンの量を基にした4段階評価(男性力レベル)をお返しします。

※同年代の平均値と比較

運動や食事など
生活習慣の改善を
勧奨しています。
テストステロンを
増やす方法も紹介



結果レポート見本(一部抜粋)

【監修】テストステロン治療認定医 井手 久満先生

価格 **5,380** 円/箱(税込)

10箱以上ご購入の際はさらに**ボリュームディスカウント**をご用意しております。

※希望小売価格は設定しておりません。

 **株式会社あすか製薬メディカル**
〒108-8532 東京都港区芝浦2-5-1

【問い合わせ窓口】

MAIL: apmed-helthcare@ap-med.co.jp
TEL: 0120-550-136 FAX: 03-5484-8369
10:00~17:00(土・日・祝を除く)

※ご購入、お見積りのご依頼については、
上記メールや電話、FAXにて承っております。

問い合わせ用
二次元コード



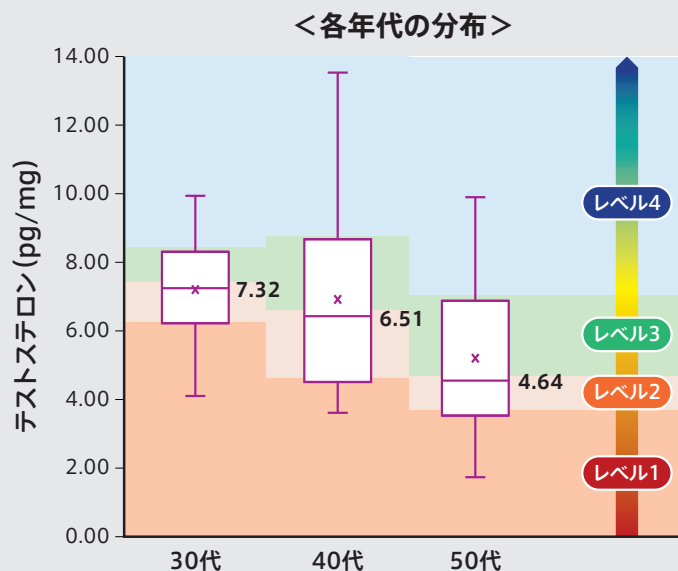
臨床試験成績

〔試験方法〕

- 液体クロマトグラフィー・タンデム型質量分析 (LC-MS/MS) 法によりテストステロン値を測定した。

〔レベル評価〕

- 当社独自の調査・研究に基づきレベルを評価した。
- レベルは、測定結果を最小値から最大値まで順に並べ、25%ずつ4段階に分け、レベル1～4と設定した。



独自技術による測定

これまでも当社独自の微量測定技術により、多様なマトリックス（組織、唾液、尿および培養細胞等）におけるステロイドホルモン値の測定を可能としてきました。この毛髪を検体としたテストステロン値の測定では、「液体クロマトグラフィー・タンデム型質量分析 (LC-MS/MS)」を活用し、ホルモン値の測定を行います。

採取

破碎準備

破碎 ▶ 溶媒抽出

抽出・精製

分析

測定結果が届くまで

1

検体採取

対象者自身で髪の毛を切る

後頭部の髪の毛を切る
(3cm以上の髪の毛を
10～15本)



- 頭皮に近い部分からハサミで切る。根元から抜く必要はありません。
- 長さが3cmない場合には15本以上切る。
- 後頭部の髪の毛がない場合は、できるだけ後頭部に近い部分を切る。



2

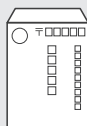
検体送付

検体をチャック付きのポリ袋へ入れ、封筒に封入し、ポストに投函

台紙に貼付



返信用封筒に封入



投函

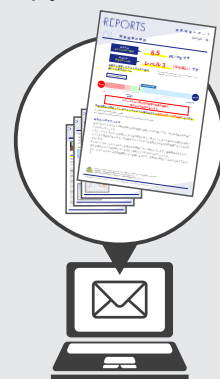


3

結果確認

約2～3週間後、検査結果レポートが対象者へメールで届きます

- ご本人の同意を取得することで、企業様へお届けすることも可能です。



【ご確認ください】

- ※当社独自の調査・研究に基づき、男性力レベルを評価いたします。
- ※本検査は、疾患や病状を診断するものではありません。体調の不良や変調を感じる場合には、医師の指導を優先してください。
- ※過去半年以内にテストステロン補充療法 (ART) を実施している場合、正しい測定値をお返しできない可能性がありますのでご注意ください。
- ※女性を対象とした臨床試験は実施しておりません。
- ※1か月以内にカラーリング (白髪染め含む)、ブリーチやパーマをしている場合、測定値に影響が出る可能性があります。1か月以上経ってからの採取をおすすめします。
- ※検査申込者が未成年の場合は、法定代理人 (親権者等) の承諾が必要となります。